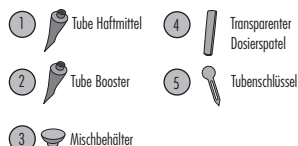


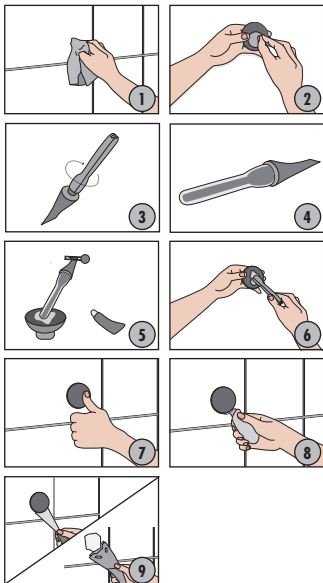
KLEBESET UNIVERSAL Montage- und Gefahrenhinweise

LIEFERUMFANG



GEFAHRENHINWEISE

Hautkontakt mit dem Haftmittel ist unbedenklich. Einfach unter fließendem Wasser mit Seife spülen. Nach Augenkontakt mit viel Wasser mehrere Minuten spülen, dabei Augenlid offen halten und Arzt aufsuchen. Beim Verschlucken sofort ärztlichen Rat einholen. Die nachstehenden Angaben, insbesondere Vorschläge für die Verarbeitung und Verwendung unseres Produktes, beruhen auf unseren Kenntnissen und Erfahrungen. Eine Haftung kann weder aus diesen Hinweisen noch aus einer mündlichen Beratung begründet werden.



LIEFERUMFANG

1 Klebeset (① Tube Haftmittel 1, ② Tube Booster 1, ③ Mischbehälter 1, ④ transparenter Dosierspatel 1, ⑤ Tubenschlüssel 1, 1 Montageanleitung

MONTAGE

- Der Untergrund muss frei von Trennmitteln (wachs-/fettfrei) tragfähig und trocken sein. Bei Bedarf Trennmittel mit Iso-Propylalkohol entfernen. Bei gewachsenen Natursteinen wachslösende Reiniger verwenden.
- Eventuell vorhandene Oxidschichten (z.B. Rost) mechanisch entfernen und Produkt/Montageplatte säubern.
- Transparenten Dosierspatel auf geöffnete Booster-Tube schrauben.
- Booster-Tube drücken bis der Dosierkanal vollgelaufen ist anschließend Booster-Tube von Transparentem Dosierspatel entfernen.
- Nun die geöffnete Klebstofftube auf den transparenten Dosierspatel schrauben und mittels Tubenschlüssel die Klebstofftube vollständig in den Mischbehälter entleeren.
- Anschließend gut umrühren, bis Klebstoff und Booster gleichmäßig vermischt ist.
- Haftmittelmischung gut angehäuft (in ausreichender Menge für vollflächige Verklebung) mittig auf das Produkt/die Montageplatte auftragen.
- Produkt/Montageplatte an Haftfläche fest andrücken. Das Produkt kann nach 5-6 stündiger Aushärtezeit montiert werden. Die endgültige Belastbarkeit wird nach ca. 24 Stunden erreicht.
- Eventuell überschüssiges Haftmittel am besten nach Aushärtezeit mit Cuttermesser entfernen oder abrubbeln.

DEMONTAGE

Haftmittel lässt sich auf fast allen Untergründen rückstandslos entfernen

- Produkt/Montageplatte mit einer Zange abdrehen, oder mit einer dünnen Spachtel hinterstecken. Haftmittel von Fliesen mit Glasschaber beseitigen. (Bei rauen Oberflächen mit Hilfe einer Wurzelbürste)

BESTIMMUNGSGEMÄSSE VERWENDUNG

Stellen Sie sicher, dass das Produkt nur im privaten Wohnbereich verwendet wird. Nicht für den öffentlichen Bereich geeignet. Schäden, die durch unsachgemäße Behandlung entstehen, unterliegen nicht unserer Gewährleistung.

GEBRAUCHSHINWEISE

Das Haftmittel eignet sich hervorragend zur Befestigung ohne Bohrlöcher für eine Vielzahl von Produkten auf tragfähigen, rauen und glatten Untergründen im Innen- und Außenbereich wie Fliesen, Beton, Glas etc. und vielen Kunststoffen. Auf weniger tragfähigen Untergründen wie Tapeten, Putz, Farben etc. ist die Tragfähigkeit entsprechend begrenzt. Maßgeblich ist dabei der schwächste Teil der Verbindung (z.B.: Tapete auf Wand).

ACHTUNG! Bei unzureichender Tragfähigkeit besteht Verletzungsgefahr durch den sich lösenden Gegenstand. Bei Kunststoffen sind evtl. herstellungsbedingte Trennmittel vorher zu entfernen. Auf Polyethylen (PE), Polypropylen (PP) und Polytrafluorethylen (PTFE) z.B. Teflon ist keine Haftung gegeben! Bei anderen Kunststoffen und hier nicht genannten Produkten und Untergründen sind Vorversuche bzgl. Tragfähigkeit und Haftung ratsam. Verarbeitungstemperatur von +5°C bis +40°C, Gebrauchstemperatur -40°C bis +100°C, kurzfristig bis 1h +120°C, empfohlene Lagertemperatur 10-25°C. Gute UV-Beständigkeit. Nicht dauerhaft unter Wasser setzen. Nicht frostgefährdet, jedoch vor Verarbeitung ausreichend temperieren.

ENTSORGUNG

Ausgehärtete Haftmittel Produktreste können in kleinen Mengen zum Hausmüll gegeben werden.

Service adress:

For questions regarding the product, please contact us:

IP-Solutions GmbH, Untere Bruck 2/1

73104 Börrlingen - Germany

Tel.: +49 (0) 7161/98 70 669

E-Mail: support@ips-bw.de

Please always specify the article number.

ALL-PURPOSE ADHESIVE KIT

Assembly and hazard information

GB · IE

ASSEMBLY AND HAZARD INFORMATION

Skin contact with the adhesive is harmless. Simply rinse with soap under running water. After contact with the eyes, rinse for several minutes with plenty of water, while holding the eyelid open, and seek medical assistance. If swallowed, seek medical assistance immediately. The following information, in particular suggestions for preparation and use of our product, is based on our knowledge and experience.

Any liability cannot be based on these instructions or any verbal advice.

WHAT'S INCLUDED

1 adhesive kit (1 tube of adhesive 1, 2 tube of booster 1, 3 mixing vessel 1, 4 transparent booster attachment 1, 5 tube key 1, 1 assembly instructions)

ASSEMBLY

1. The substrate must be free of release agents (free of grease / wax), stable and dry. If required, remove any release agents with Iso-Propylalcohol. With waxed natural stone, use a wax dissolving cleaner.
2. Physically remove any layers of oxidation (e.g. Rust) and clean the product/assembly plate.
3. Screw the transparent booster attachment on the opened booster tube.
4. Press the booster as long as the channel of the booster attachment is filled. Afterwards remove the transparent booster attachment from the booster tube. Then mix well until the mass reaches a uniform colour.
5. Now screw the filled transparent booster attachment on the tube of the adhesive. Completely empty the adhesive mixture onto the mixing vessel using the tube key.
6. Then mix well until the mass is mixed homogeneously.
7. Apply a good amount of the adhesive mixture (sufficient to stick the full surface) onto the middle of the product/the assembly plate.
8. Press the product / assembly plate firmly onto the other surface. The product can be mounted after a hardening period of 5-6hours. Final load strength is achieved after around 24 hours.
9. Remove any excess adhesive, after hardening, with a cutting blade (or sanding).

REMOVAL

The adhesive can be removed from almost any surface without leaving a residue.

10. Twist the product / assembly plate with pliers, or get under it with a thin scraper. Remove adhesive from tiles with a glass scraper. (Use a scrubbing brush on rough surfaces).

PROPER USE

Ensure the product is only used in private living areas. Not suitable for public areas. Damage caused by improper handling are not covered by our guarantee.

INSTRUCTIONS FOR USE

The adhesive is ideal for fixing a range of products onto stable, rough or smooth surfaces, such as tiles, concrete, glass etc., as well as many types of plastic, indoors and outdoors, without drilling holes. Load bearing capacity is restricted accordingly on less stable surfaces such as wallpaper, plaster, paint etc. The weakest part of the connection (e.g. Wallpaper on a wall) is the decisive factor.

CAUTION! Where the surface is not sufficiently stable, there is a risk of injury caused by the item becoming loose. With plastics, any release agents present as part of the manufacturing process should be removed before use.

The product will not adhere to polyethylene (PE), polypropylene (PP) and polytrafluorethylene (PTFE) e.g. Teflon!

With other plastics, and other products or substrates not listed here, we recommend a prior test of stability and adhesion.

Preparation temperature from +5°C to +40°C, usage temperature of -40°C to +100°C, short-term up to 1hr +120°C, Recommended storage temperature 10-25°C. Good UV resistance. Do not use underwater permanently. Not susceptible to frost. Temper adequately before processing.

DISPOSAL

Hardened adhesive residue, in small quantities, may be disposed of in household waste.